

# Arte della Preistoria

Si divide in: **Età della pietra** ed **Età dei metalli**.

## Paleolitico

Antica età della pietra, dal greco: palaiòs-lithos. Reperti più antichi.

### Sculture



**A tutto tondo** (*le Veneri*) o **a rilievo** (es. *Bisonti*).



Tecniche: scheggiatura, percussione, incisione. Materiali: pietra, osso

### Pitture e incisioni rupestri



Scene di animali e di caccia realizzate sulle pareti delle grotte con la pittura e l'incisione.

### Grotte



Sono i primi luoghi segnati dalla presenza dell'uomo. Avevano funzione di rifugio ma anche di santuari

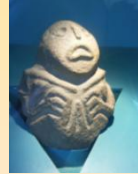
## Età della pietra

Si suddivide in:

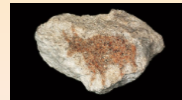
### Mesolitico

Media età della pietra, dal greco: mèsos-lithos. I reperti sono più rari.

#### Pittura, scultura, incisione



Sviluppo delle arti e tecniche precedenti.  
**Scultura**: uso della levigatura.  
**Arte rupestre**: più diffuse le incisioni.



**Pietre dipinte** ritrovate soprattutto nelle tombe: probabile funzione rituale o sacra.

#### Costruzioni



Si realizzano i primi **rifugi artificiali**: trincee, camere seminterrate, capanne circolari, costruite con fosse, rami, canne intrecciate, paglia e argilla.  
Si diffondono le **tombe a inumazione**

## Neolitico

nuova età della pietra dal greco: nèos-lithos. Reperti in tutto il mondo

### Ceramica

Invenzione del Neolitico. Oggetti con diverse foggie e decorazioni



### Scultura



Nuove iconografie. Lavorazione più raffinata. Tecnica della levigatura

### Pittura

Incisioni e pittura rupestre, pittura vascolare.



### Architettura



Si sviluppano diverse tipologie. Funzioni: abitative, sacre, funerarie, difensive, produttive.



## Età dei metalli

### Età del rame



Evoluzione delle arti e delle tecniche, introduzione della metallurgia e sviluppo delle prime civiltà. **Si divide in:**

Con il **rame** e l'**oro** si realizzano armi e monili, indicatori di prestigio sociale.

### Età del bronzo



Tombe ricche e monumentali indicano le differenze sociali. Si realizzano: armi, recipienti e sculture votive in **bronzo**.

### Età del ferro



Corrisponde alla colonizzazione ellenica e allo sviluppo della civiltà etrusca. **Ferro**: dapprima per piccoli oggetti, poi usato per armi e attrezzi.