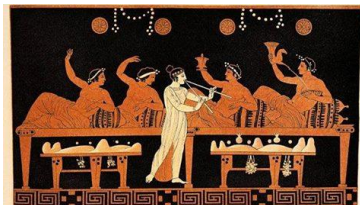


# CERAMICA GRECA

Rispetto al vasellame di uso comune, le ceramiche decorate erano oggetti di lusso che denotavano il rango di una famiglia . Erano usate soprattutto nel **simposio** e nelle **tombe**.

## Simposio



Era un convivio con spettacoli, musica, danza e recitazione, che seguiva il banchetto. In questa occasione si usavano le pregiate ceramiche dipinte, per versare, mescolare il vino, portare pietanze, ecc.

La funzione determinava forme e dimensioni diverse

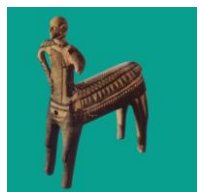


## Tombe a pozzo

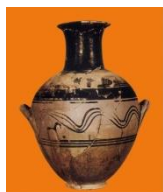
Erano profonde circa 2 metri, talvolta con pareti rivestite in pietra. In fondo era l'urna con le ceneri, separata da una tavoletta. Poi c'era uno strato di terra e parzialmente interrata veniva posta l'anfora (per le donne) o il cratere (per gli uomini). Il collo del vaso fuoriusciva sia per segnalare la tomba sia per ricevere le libagioni.

La ceramica greca si è evoluta a partire dal periodo di formazione:

### Stile Protogeometrico



Centasuro di Lefkandi



Anfora con cavallino

### Stile Geometrico



Anfora 804 Dipylon

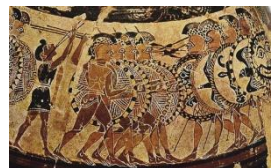


Anfora attica IX sec.

### Stile Orientalizzante



Olpe corinzia 620.C.



Olpe Chigi. Part.

### Ceramica a figure nere



Exechias. Anfora con Achille e Aiace che giocano a dadi

Fu introdotta in Attica e seguiva più fasi: disegnati i contorni delle figure sul vaso si riempivano a campitura con vernice nera. Con una punta si graffiavano i dettagli. Dalle composizioni a registri si passò a scene uniche e più grandi, alternate a zone nere.

### Ceramica a figure rosse



Eufronio. Cratere con Ercole e Aiace

La ceramica attica si evolve colorando in nero lo sfondo lasciando rosse le figure. I particolari erano eseguiti con pennelli sottili. Risultava un maggiore realismo, scene più dinamiche ed effetti di profondità.

E' caratterizzato da semplici decorazioni lineari e geometriche su composizioni a fasce. I vasi erano modellati al tornio, cotti nei forni, dipinti con vernice nera e cotti nuovamente per ottenere superfici più lucide e brillanti. Sono già presenti proporzioni e armonia. Oltre ai vasi comprende anche statuette votive o funerarie. Venivano realizzati soprattutto in Attica.

La decorazione a vernice nera copre l'intero vaso con motivi geometrici: cerchietti, linee, meandri, triangoli, scacchiere, losanghe, ecc. L'esattezza del disegno è ottenuta con strumenti di precisione come il compasso. Anche le figure umane sono geometriche e stilizzate. Erano prodotti soprattutto in Attica; la bottega del Dipylon era la più famosa.

Dai rapporti con i popoli del Medio Oriente e l'Egitto deriva un nuovo gusto e il repertorio con animali veri o fantastici (cani, cinghiali, tori, mostri, sfingi...) e scene di guerra. Oltre al nero si usano altri colori, come il giallo, il bianco, il rosso. Il centro principale di questo stile è Corinto. E' uno stile ricco, le scene sono narrative e sviluppate su più registri.