

## Sviluppo delle metropoli negli U.S.A.



Con la crescita economica di fine '800 i villaggi dei pionieri americani divennero grandi nuclei urbanizzati composti da: **centro** (downtown) e **periferia** (sobborghi abitativi).

Nei centri delle metropoli (New York, San Francisco, Chicago) sorsero numerosi palazzi destinati ad attività commerciali, finanziarie e sedi direzionali di grandi società. Le costruzioni, concentrate densamente nelle downtowns provocarono l'aumento dei prezzi dei lotti edificabili. Così si svilupparono gli edifici in altezza e nacquero i primi **grattacieli**.

### Grattacieli

Nuova tipologia edilizia possibile grazie a innovazioni tecnologiche:

- Strutture in acciaio
- Cemento armato (inventato dal francese François Hennebique)
- Lastre di vetro
- Pannelli prefabbricati
- Ascensore elettrico
- Telefonia
- Aerazione e riscaldamento

## I grattacieli e la *Scuola di Chicago*



### Scuola di Chicago

1871: incendio che devastò il Loop di Chicago (centro circondato da un anello stradale e tranviario in cui erano concentrate le maggiori attività economiche). Si ricostruì realizzando i primi grattacieli. Il nome *Scuola di Chicago* indica gli architetti e ingegneri coinvolti nella ricostruzione con progetti e invenzioni.

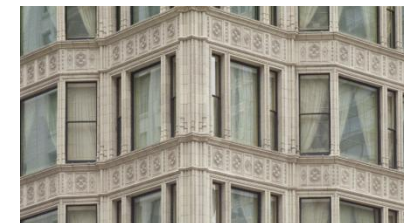
In queste nuove architetture il concetto di bellezza risponde a rigore, semplicità e funzionalità.

### Daniel Burnham e John Root. *Reliance Building*, 1890-95 Chicago



È uno dei primi grattacieli. Si regge su uno scheletro di acciaio, è privo di muri esterni. Le superfici sono dinamizzate con sporgenze (bay-windows) e rientranze, le pareti sono sostituite da ampie finestre che inondano di luce gli interni. Le travi portanti sono a vista, rivestite da mattonelle di maiolica bianca e vetro, con motivi decorativi geometrici.

La drastica semplificazione di forme risponde al criterio di funzionalità: si elimina ciò che non serve (cornici, colonne, timpani...) e si riduce tutto alla geometria.



### Louis Sullivan. *Guaranty Building* 1894-95, Buffalo



Sullivan concepisce il grattacielo come un'altissimo pilastro composto di **tre parti**:

- il **basamento** con funzione rappresentativa e commerciale (negozi e uffici di rappresentanza) fruibili dal pubblico
- **corpo centrale** con numerosi piani e ambienti identici per uffici
- **Coronamento** con locali direttivi e tecnici (i 'piani alti', lontani dal rumore del traffico e con visione panoramica sulla città, diventano più prestigiosi)..

Si basa anche su **due principi costruttivi**:

- **Muro-tenda**. Tutti i pesi vanno convogliati sulle strutture portanti interne in acciaio mentre le pareti esterne servono solo a filtrare la luce e riparare dal vento (come le tende)
- **Fiore tra le foglie**. L'ornamento non dev'essere un'aggiunta esteriore, ma parte integrante della costruzione. Si ispira alla natura, ma deve adattarsi alle forme geometriche dell'edificio

