

Arte del 1800

Contesto storico

Ascesa e caduta di Napoleone Bonaparte; Congresso di Vienna e Restaurazione; Movimenti nazionalisti e rivoluzioni del 1848; Unificazione dell'Italia e della Germania; Rivoluzione industriale ed espansione del capitalismo; Migrazioni di massa e nascita della classe operaia; Urbanizzazione e sviluppo delle comunicazioni; Cambiamenti nella mentalità e nello stile di vita.

Si manifestano numerose **correnti diverse tra loro e anche contemporanee.**

Geometrie fluide

Copyright A. Cocchi 2024 ©

Principali correnti artistiche

Neoclassicismo



G. Piermarini. Teatro alla Scala



J.L. David. Napoleone nel suo studio

Dalla metà del '700 al 1820 ca., diffuso in tutte le arti in Europa, U.S.A. Esprime razionalità, rigore e armonia sui modelli dell'arte antica.



A. Canova. Amore e Psiche

Preromanticismo

Tra la fine '700 e 1820 ca., tra neoclassicismo e Romanticismo.



J. H. Füssli. L'incubo

E' un'arte visionaria e fantastica, di impatto teatrale ed emozionale.

Romanticismo



C.D. Friedrich. Viandante sul mare di nebbia

Nella prima metà dell'800, è diffuso in Europa e U.S.A. in pittura e scultura.

Rivaluta sentimento, emozione, mistero
Temi: uomo, natura, storia medievale.
Tecniche nuove e sperimentali.

Revivals ed Eclettismo



Barry, Pugin, Scott. Westminster Abbey

Stile architettonico coevo a Romanticismo e Realismo. Diffuso in Europa e negli U.S.A., rivisita stili del passato

con il Neogotico, Neorinascimento, Neobarocco.

Realismo



G. Courbet. Gli spaccapietre

A metà '800, riguarda soprattutto la pittura europea e soprattutto francese. Interpreta in modo obiettivo e crudo la realtà e introduce la denuncia sociale.

Verismo



V. Gemito. Il pescatore

Corrente della scultura italiana di metà 800, parallela al Realismo pittorico. riprende con immediatezza spunti di vita quotidiana.

Architettura del ferro



G. Eiffel. Torre Eiffel

Da metà '800, l'uso del ferro, cemento armato, vetro e materiali industriali rivoluzionano l'architettura con nuove tecniche costruttive.

Macchiaioli



G. Fattori. In vedetta

In Toscana, nella seconda metà dell'800, operano i pittori Macchiaioli.

Partendo dall'effetto visivo e dallo studio della luce sviluppano la tecnica pittorica a macchia, eliminando disegno e chiaroscuro.

Impressionismo



C. Monet. Impressione, sole nascente

Si manifesta a Parigi e in Francia tra 1860 e 1880 ca. Basato sulle nuove teorie su luce e colore, sviluppa una pittura en plein air con pennellate veloci per cogliere la fuggevole sensazione visiva.

Neo-impressionismo



G. Seurat. Il circo

Seguendo gli studi scientifici sulla luce e sull'ottica, sviluppa la tecnica del puntinismo con effetti di mélange ottico.

Postimpressionismo



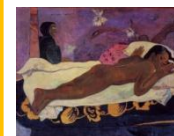
P. Cézanne. Montagna di St. Victoire

Comprende varie tendenze artistiche. Tra queste: la linea più costruttiva e razionale di Paul Cézanne, e il Simbolismo.

Simbolismo



V. Van Gogh. Autoritratto



P. Gauguin. Manao tupapau

Forme e colori, segno, diventano simboli di emozioni e sentimenti in una visione personale e antinaturalistica. Si diffonde in tutta Europa tra 1880 e 1920 ca..