

# Arte del Mesolitico

Il Mesolitico è il periodo di mezzo dell'Età della Pietra: è preceduto dal Paleolitico e seguito dal Neolitico. I reperti di questo periodo sono più rari ma mostrano importanti innovazioni tecniche e stilistiche.

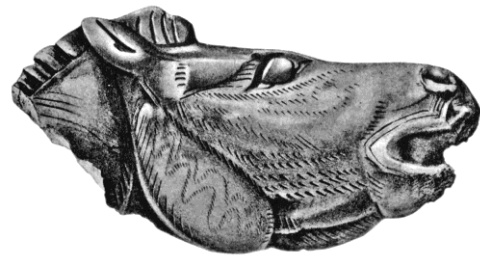
Al Mesolitico appartengono:

## Sculture

Si evolvono gli strumenti e la **tecnica di lavorazione della pietra è più raffinata e precisa**. Si sviluppa la levigatura. Si realizzano **sculture a tutto tondo e a rilievo** con dettagli minuziosi. Si diffondono sculture di piccole dimensioni, dette **microliti**.

**Temi:** animali e figure umane

**Stile:** forme più schematiche, simmetria, motivi geometrici.



Testa di cavallo di Mas d'Azil. Mesolitico. Museo de Saint-Germain-en-Layee



Scultura mesolitica in pietra. VIII millennio a. C. Dallo stanziamento di Lepenski Vir, Serbia.

## Pitture



Dipinti dalla grotta Moros, mostra al Museo Archeologico di Gavà. Barcellona.

Le scene si organizzano in composizioni più complesse. Si rappresentano uomini e animali in scene di caccia e momenti di vita sociale. Lo stile si allontana dal naturalismo paleolitico, le forme sono più astratte, stilizzate ed eleganti. I colori sono accesi e accostati a contrasto.

## Costruzioni

Il clima più mite porta gli uomini a una vita seminomade con stanziamenti stagionali che accompagnano le nuove attività dell'allevamento e agricoltura. Nascono le prime forme di costruzione. Sono:

### Trincee

Fosse di forma allungata, scavate nel terreno, rivestite all'interno con paglia o argilla. Avevano funzione abitativa. Erano coperte da botole di rami intrecciati. Si accedeva con scale a pioli fatte di rami legati con fibre vegetali.



Trincea preistorica di Murgia Timone



Ricostruzione di una camera seminterrata mesolitica.

In parte ipogee, sono abitazioni scavate nel terreno e coperte da tetti ottenuti con rami intrecciati e canne. Spesso erano rivestite all'interno con stuoie. Si accedeva grazie a scale a pioli.

### Capanne

Erano le abitazioni più diffuse nelle aree con clima mite e caldo. Di forma rettangolare o circolare, erano sorrette da una struttura di pali ricavati da fusti di piante e rami intrecciati. Erano rivestite di fronde, pelli o fango.



Ricostruzione di capanna preistorica

### Tombe

I defunti venivano seppelliti per inumazione in fosse circondate da un corredo funebre. Alcune sepolture sono ricavate da grotte naturali modificate dall'uomo.



Sepoltura della neonata Neve. Grotta di Arma Veirana. Albenga

Geometrie fluide

Copyright © A. Cocchi 2024