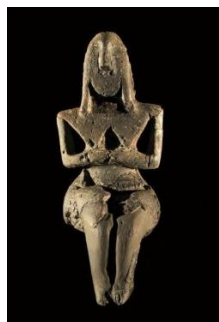


# ARTE DEL NEOLITICO

Nell'ultima fase dell'Età della pietra un grande rigoglio culturale e artistico porta invenzioni e innovazioni decisive. Gli uomini vivono in villaggi organizzati, oltre alla caccia praticano allevamento, agricoltura e artigianato. Si sviluppa l'architettura in diverse tipologie e con le prime costruzioni monumentali: i megaliti.

## SCULTURE



La scultura in pietra si evolve tecnica e nello stile. Con la levigatura raggiunge alti risultati di precisione e raffinatezza. Lo stile è essenziale, basato su simmetria e geometria. Compaiono immagini di donne con bambino e figure sedute sul trono.

*Divinità femminile.* Neolitico, Cultura dei Vasi a Bocca Quadrata. Da una sepoltura di Vicofertile (PR)

## PITTURE E GRAFFITI

Ai dipinti e alle incisioni parietali nelle grotte si affiancano i ciottoli dipinti. Lo stile è molto sintetico, con uso di simboli, stilizzazioni, forme geometriche e astratte. Le immagini hanno valore simbolico.



Nave dipinta su pietra Runica. Museo nazionale di Copenaghen



Il "Viandante". Pittura Neolitica. Val Camonica, Italia.



*Cervi*, 3200-2500 a.C. Graffito rupestre. Val Camonica, Lombardia, Brescia.

Al Neolitico appartengono:

## Palafitte e terremare



*Terremare.* Ricostruzione del Parco Archeologico di Montale.

Erano le tipiche abitazioni neolitiche, molto diffuse in Italia. Poggiavano su pali sostenenti pavimenti e pareti di tronchi. Erano coperte da tetti a spioventi impostati su travi. Corredate da scale e terrazzi, all'interno erano provviste di letti, culle, sedili, tavoli. **Palafitte:** sorgevano sull'acqua, erano raggiunte con imbarcazioni. **Terremare:** sorgevano sul terreno.

## Villaggi

Le abitazioni erano disposte ordinatamente dentro ad un recinto difensivo composto da tronchi. Sorgevano su un terrapieno circondato da un canale con acqua.



Esempio di villaggio neolitico

## CERAMICA

E' una delle più importanti invenzioni del Neolitico. Consiste in manufatti modellati in argilla e cotti in forni. Potevano essere decorati con incisioni o impressioni di conchiglie e semi praticate sull'argilla cruda.



Vaso dipinto 5300-4800 ca. a. C. (tardo neolitico)

Più avanti vennero dipinte utilizzando pigmenti naturali e decorate con motivi geometrici. Potevano essere realizzate in serie e scambiate con altri prodotti nelle prime forme di commercio.

## ARCHITETTURE

### MEGALITI

Erano enormi costruzioni realizzate con grandi massi di pietra, avevano funzione funeraria o sacra. Si distinguono in:



### Menhir

Blocchi di pietra verticali infissi nel terreno

Menhir di Champ-Dolent, Francia



### Dolmen

Formati da due o più menhir sorreggenti un blocco orizzontale (dolmen)

Dolmen di Sa Coveccada, Sassari



### Cromlech

Complessi di Dolmen e Menhir disposti in file o in cerchi.

Stonehenge, Inghilterra.