

# Arte gotica

Nacque nell'*Ile de France*, nell'ambito della monarchia francese, tra il **1150** e il **1200** e si diffuse rapidamente in tutta Europa. È il linguaggio artistico che rappresenta il potere dell'**aristocrazia** e della **Chiesa**. Esprime **ideali cavallereschi e cortesi** insieme a valori religiosi con un **linguaggio elegante e raffinato**, aderente a quello della poesia provenzale e trobadorica.

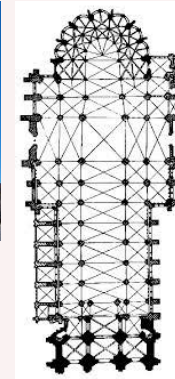
## Architettura



**Primo esempio gotico:** 1132. L'abate Suger (consigliere di Luigi VI e Luigi VII) trasformò il **coro dell'abbazia di Saint-Denis**. La chiesa doveva diventare l'immagine **di Dio come luce** ma anche esaltare l'assolutismo monarchico dei Capetingi. Per elevare l'altezza e poter aprire grandi finestre, Suger sperimentò un nuovo sistema costruttivo in cui la funzione portante veniva svolta dalle strutture interne dei pilastri anziché dai muri perimetrali.



**Architettura civile:** le costruzioni hanno proporzioni slanciate, le forme si ingentiliscono con numerose aperture, bifore, trifore e loggiati, decorazioni e materiali pregiati.



**Le cattedrali gotiche** hanno piante complesse e altezze vertiginose, grazie a un sistema elastico di pilastri, archi acuti, archi rampanti, costoloni e una selva di pinnacoli e guglie. La decorazione è ricca e raffinata con abbondanti sculture ed enormi finestre con vetrate figurate e multicolori. Gli interni suggestivi e coinvolgenti esprimono un senso di elevazione spirituale.

## Pittura



Caratteristiche: **luminosità**, **colori puri**, accostamenti vivaci, cangiantismi. **Linea** ondulata, ritmica, piena di curve: (espressione di grazia ed eleganza). **Forme** morbide e flessuose, **volumi** pieni e leggeri, **proporzioni** allungate. Negli affreschi e nelle tavole dipinte emergono: **senso narrativo** e chiara **definizione dei dettagli**, con **accento naturalistico**. **Composizioni** geometriche, equilibrate e dinamiche.

## Uomo e Natura nel Gotico



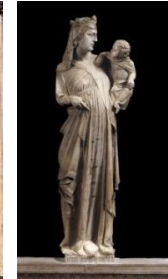
**Uomo:** secondo la cultura cortese – cavalleresca visto come un nobile o come un santo. Ha lineamenti raffinati, abiti eleganti, pose aggraziate.

### Natura

intesa come opera di Dio, è esempio di grazia e bellezza, con attenzione ai dettagli e alla varietà delle forme.



## Scultura



Diversamente dal Romanico è autonoma rispetto all'architettura. Caratteristiche: **verticalismo**, con proporzioni allungate e slancio verso l'alto. **Composizioni** spesso complesse e rese dinamiche da rotazioni, sbilanciamenti, ondulazioni. **Forme** arrotondate ed elastiche. **Superfici** percorse da rilievi, solchi e scabrosità alternate a brevi zone lisce, con forti contrasti di luce e ombra. I **Volumi** sono sottili ma definiti.